



Comando Provinciale dei Vigili del Fuoco di Ascoli Piceno

SISTEMAZIONE A SEDE UNIVERSITARIA EX SEDE GEOMETRI Edificio di proprietà comunale sito a Fermo in via Brunforte n°4

AGGIORNAMENTO DEGLI AFFOLLAMENTI VERIFICA DELLE VIE DI ESODO

Parere di conformità sul progetto per il rilascio del C.P.I. ( Art. 2 D.P.R. 12.01.1986 n. 37 e art. 1 D.M. 4.05.1986 )

D.S.G.E - Divisione Sviluppo e Gestione Edilizia

OGGETTO DEL DISEGNO Pianta Piano Primo TAV. N. 6

DATA GENNAIO 2017 Il Responsabile Ing. Enrico Muglianesi Il Tecnico Ing. Cristian Cellini

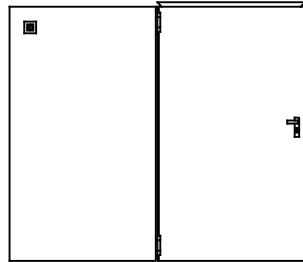
AGGIOR. e SCALA 1/100

Proprietà riservata a termini di legge, vietata la riproduzione anche parziale e l'uso non autorizzato

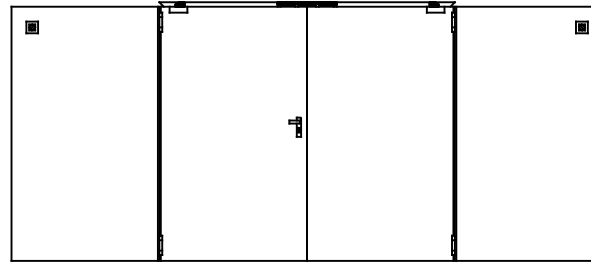
ELETTROMAGNETI - INSTALLAZIONE E COLLEGAMENTI

La porta antincendio, normalmente aperta, deve essere accessoriata con dispositivi di trattenimento che, in presenza di fumo o calore, rilascino l'anta, permettendo alla stessa di chiudersi automaticamente. L'elettromagnete, correttamente collegato ad un impianto di rilevazione Fumi e/o Fuoco assolve a tale funzione. L'autochiusura dell'anta avviene tramite la molla tarabile inserita in una cerniera o il chiudiporta. Il gruppo che consente il mantenimento di una anta nella posizione aperta è formato da: 1 - un magnete d'aderenza da applicarsi al muro 2 - da una ancora orientabile, con piastra di fissaggio, da fissare sull'anta.

PORTA REI 120 AD UN'ANTA



PORTA REI 120 DUE ANTE

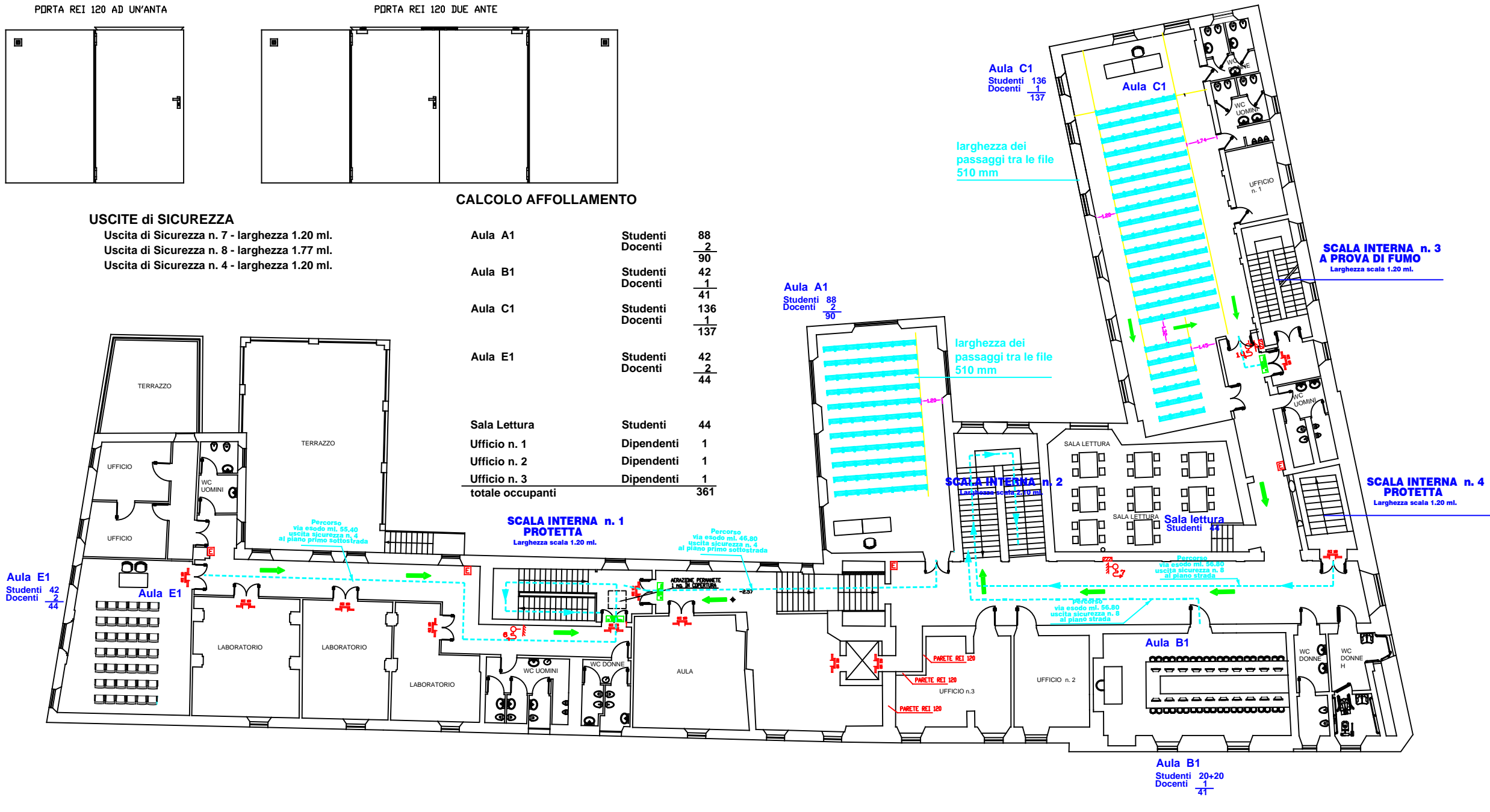


CALCOLO AFFOLLAMENTO

USCITE di SICUREZZA

Uscita di Sicurezza n. 7 - larghezza 1.20 ml.  
Uscita di Sicurezza n. 8 - larghezza 1.77 ml.  
Uscita di Sicurezza n. 4 - larghezza 1.20 ml.

Aula A1	Studenti	88
	Docenti	2
		90
Aula B1	Studenti	42
	Docenti	1
		41
Aula C1	Studenti	136
	Docenti	1
		137
Aula E1	Studenti	42
	Docenti	2
		44
Sala Lettura	Studenti	44
Ufficio n. 1	Dipendenti	1
Ufficio n. 2	Dipendenti	1
Ufficio n. 3	Dipendenti	1
totale occupanti		361



CATEGORIA	SIMBOLO FIGURATO	DEFINIZIONE	CATEGORIA	SIMBOLO FIGURATO	DEFINIZIONE
ELEMENTI COSTRUTTIVI E RELATIVE APERTURE		Porta resistente al fuoco	SISTEMI ANTINCENDIO EDICI		Segno
		Porta resistente al fuoco con sigillatura antifumo			Idrone e muro con tubazione flessibile e tenso
		Porta resistente al fuoco con sigillatura antifumo e sigillatura intumescente			Idrone soprascala
		Porta resistente al fuoco con sigillatura antifumo, sigillatura intumescente e dispositivo di chiusura automatica			Alzacco per autopompa singolo e doppio
DISTANZIAMENTI		Distanza di sicurezza esterna Distanza di sicurezza interna Distanza di protezione			Impianto di allarme
					Impianto automatico di rilevazione d'incendio
					NOTA: Dovrà essere indicato accanto al simbolo il diametro delle bocche ed il numero se multiplo
SISTEMI DI VIE D'USCITA		PERCORSO DI USCITA: verso l'alto orizzontale verso il basso			NOTA: * All'interno della circonferenza dovrà comparire il simbolo del tipo del rivelatore
					Ad attivazione automatica
					Ad attivazione manuale
ESTINTORI		Estintore portatile Estintore carrellato			NOTA: Al interno della circonferenza e del quadrato dovranno essere posti i simboli della sostanza estinguenta

schema installazione CASSETTA ANTINCENDIO UNI 45

