



Comando Provinciale dei Vigili del Fuoco di Ascoli Piceno

SISTEMAZIONE A SEDE UNIVERSITARIA EX SEDE GEOMETRI Edificio di proprietà comunale sito a Fermo in via Brunforte n°4

AGGIORNAMENTO DEGLI AFFOLLAMENTI VERIFICA DELLE VIE DI ESODO

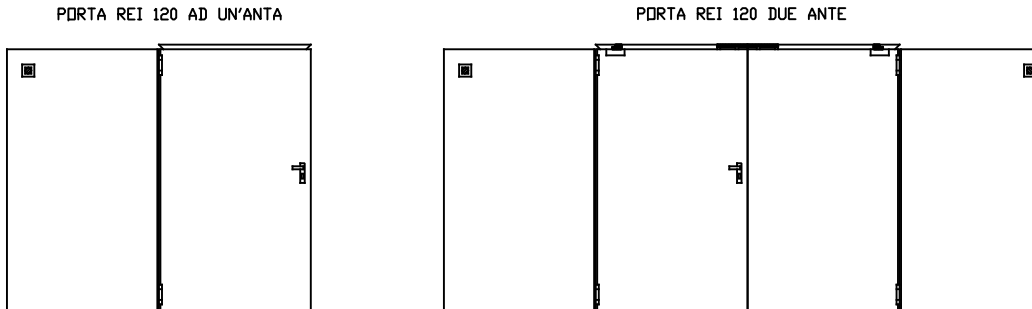
Parere di conformità sul progetto per il rilascio del C.P.I. (Art. 2 D.P.R. 12.01.1998 n. 37 e art. 1 D.M. 4.05.1998)

D.S.G.E - Divisione Sviluppo e Gestione Edilizia

OGGETTO DEL DISEGNO PIANTA PIANO TERRA		TAV. N. 5
DATA GENNAIO 2017	Il Responsabile Ing. Enrico Mugianesi	Il Tecnico Ing. Cristian Cellini
AGGIOR. *		
SCALA 1/100		

Proprietà riservata a termini di legge, vietata la riproduzione anche parziale e l'uso non autorizzato

LETTI INDIPENDENTI - INSTALLAZIONE E COLLEGAMENTI
 La porta antincendio, normalmente aperta, deve essere accessoriata con dispositivi di trattenimento che, in presenza di fumo o calore, rilascino l'anta, permettendo alla stessa di chiudersi automaticamente.
 L'elettromagnete, correttamente collegato ad un impianto di rilevazione fumi e/o fuoco assolve a tale funzione.
 L'autochiusura dell'anta avviene tramite la molla tarabile inserita in una cerniera o il chiudiporta.
 Il gruppo che consente il mantenimento di una anta nella posizione aperta è formato da:
 1 - un magnete d'aderenza da applicarsi al muro
 2 - da una ancora orientabile, con piastra di fissaggio, da fissare sull'anta.



CALCOLO AFFOLLAMENTO

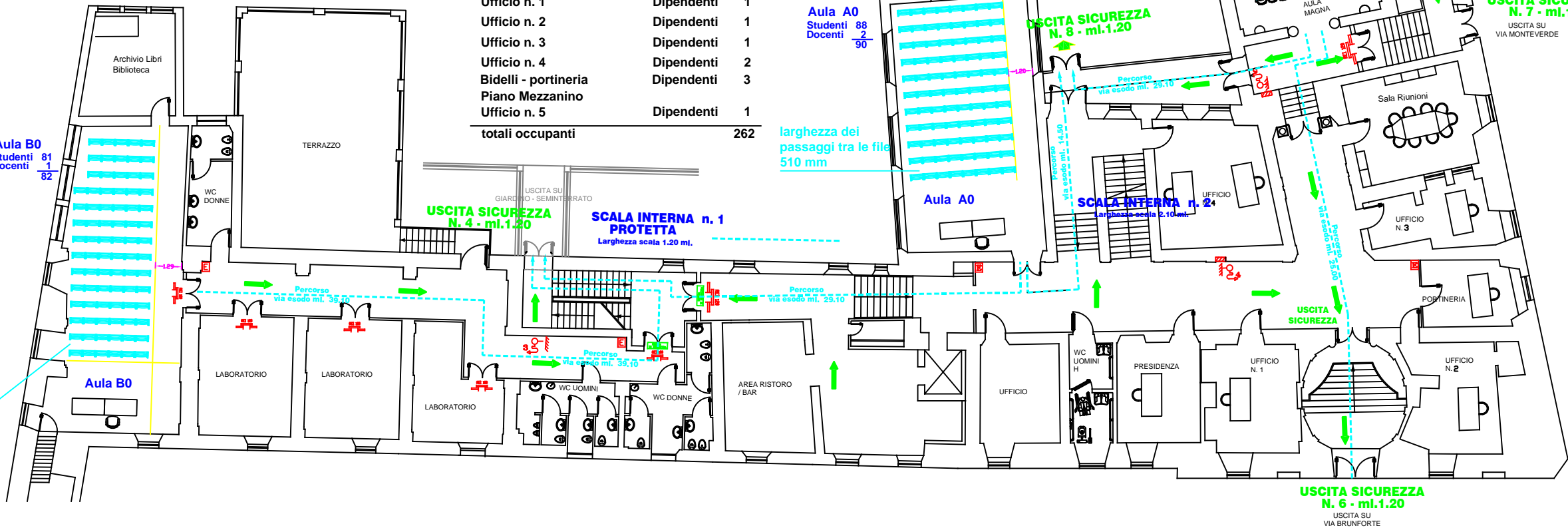
USCITE di SICUREZZA

Uscita di Sicurezza n. 6 - larghezza 1.20 ml.
 Uscita di Sicurezza n. 7 - larghezza 1.77 ml.
 Uscita di Sicurezza n. 8 - larghezza 1.20 ml.

Aula A0	Studenti	88
	Docenti	2
Aula Magna	Studenti	80
	Docenti	1
Aula B0	Studenti	81
	Docenti	1
Presidenza	Docente	1
Ufficio n. 1	Dipendenti	1
Ufficio n. 2	Dipendenti	1
Ufficio n. 3	Dipendenti	1
Ufficio n. 4	Dipendenti	2
Bidelli - portineria	Dipendenti	3
Piano Mezzanino	Dipendenti	1
Ufficio n. 5	Dipendenti	1
totali occupanti		262

CATEGORIA	SIMBOLO FIGURATO	DEFINIZIONE	CATEGORIA	SIMBOLO FIGURATO	DEFINIZIONE
ELEMENTI COSTRUTTIVI E RELATIVE APERTURE		Porta resistente al fuoco	SISTEMI ANTINCENDIO IDRICI		Manico Idrante a muro con tubazione fissa e lancia Idrante a soffitto Idrante a parete
OSTACOLI		Distanza di sicurezza esterna Distanza di sicurezza interna Distanza di protezione	SISTEMI DI SEGNALAZIONE		Impianto di allarme Impianto automatico di rilevazione d'incendio
SISTEMI DI VIE D'USCITA		PERCORSO DI USCITA: verso l'alto orizzontale verso il basso	INFORNATI FISSI DI ESTINZIONE		Ad attivazione automatica Ad attivazione manuale
ESTINTORI		Estintore portatile Estintore carrabile			

larghezza dei passaggi tra le file 510 mm



Aula Magna
Studenti 92
Docenti 4
96

SCALA INTERNA n. 3
A PROVA DI FUMO
Larghezza scala 1.20 ml.

USCITA SICUREZZA N. 7 - ml.1.20
USCITA SU VIA MONTEVERDE

Aula A0
Studenti 88
Docenti 2
90

Aula B0
Studenti 81
Docenti 1
82

SCALA INTERNA n. 2
Larghezza scala 1.20 ml.

USCITA SICUREZZA N. 6 - ml.1.20
USCITA SU VIA BRUNFORTE